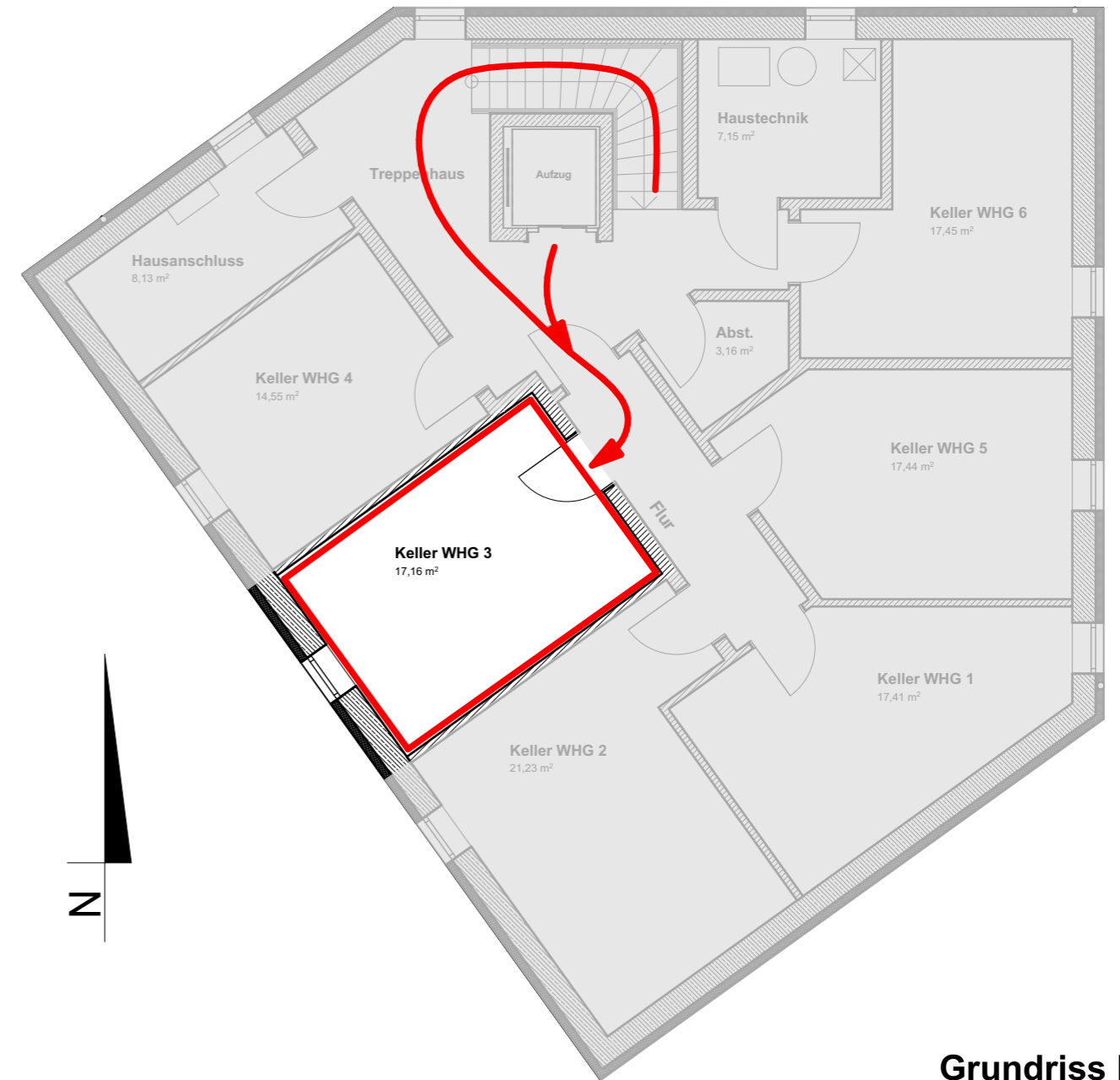
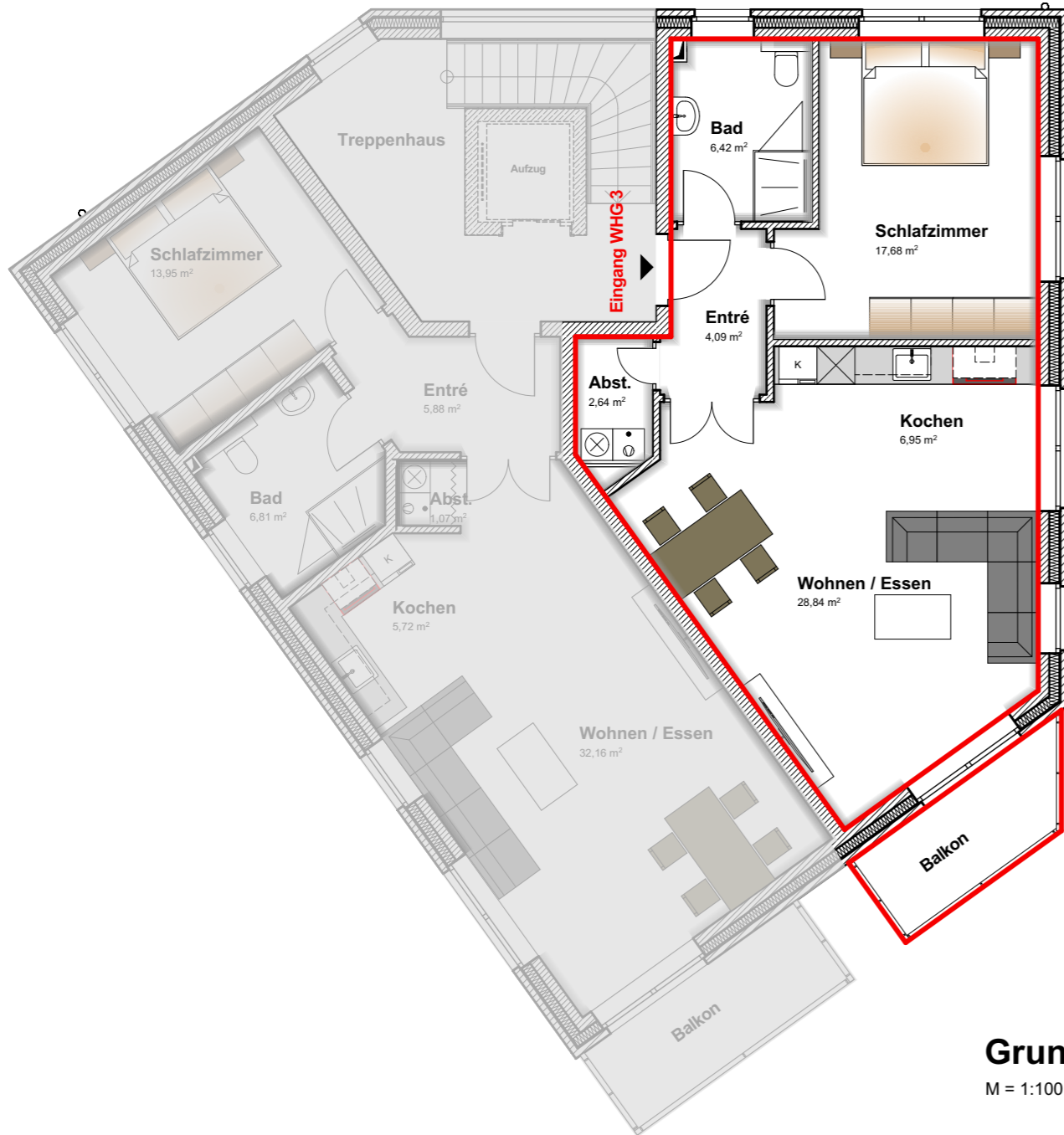


Flächen (m ²) zu: WHG 3	
1.Obergeschoss	= 66,62 m ²
1.OG-Balkon 1/4	= 1,54 m ²
Keller Nutzfl.	= 17,16 m ²
<hr/>	
Wohnfläche	= 68,16 m ²
Nutzflächen	= 17,16 m ²



Objekt:

Tönninger Weg 89a

Wohneinheit:

Wohnung 3 im 1. Obergeschoss
mit Balkon

NCC Immobilien
Grindelhof 57
20146 Hamburg
Tel: 040 - 870 808 47
eMail: info@ncc-immobilien.de