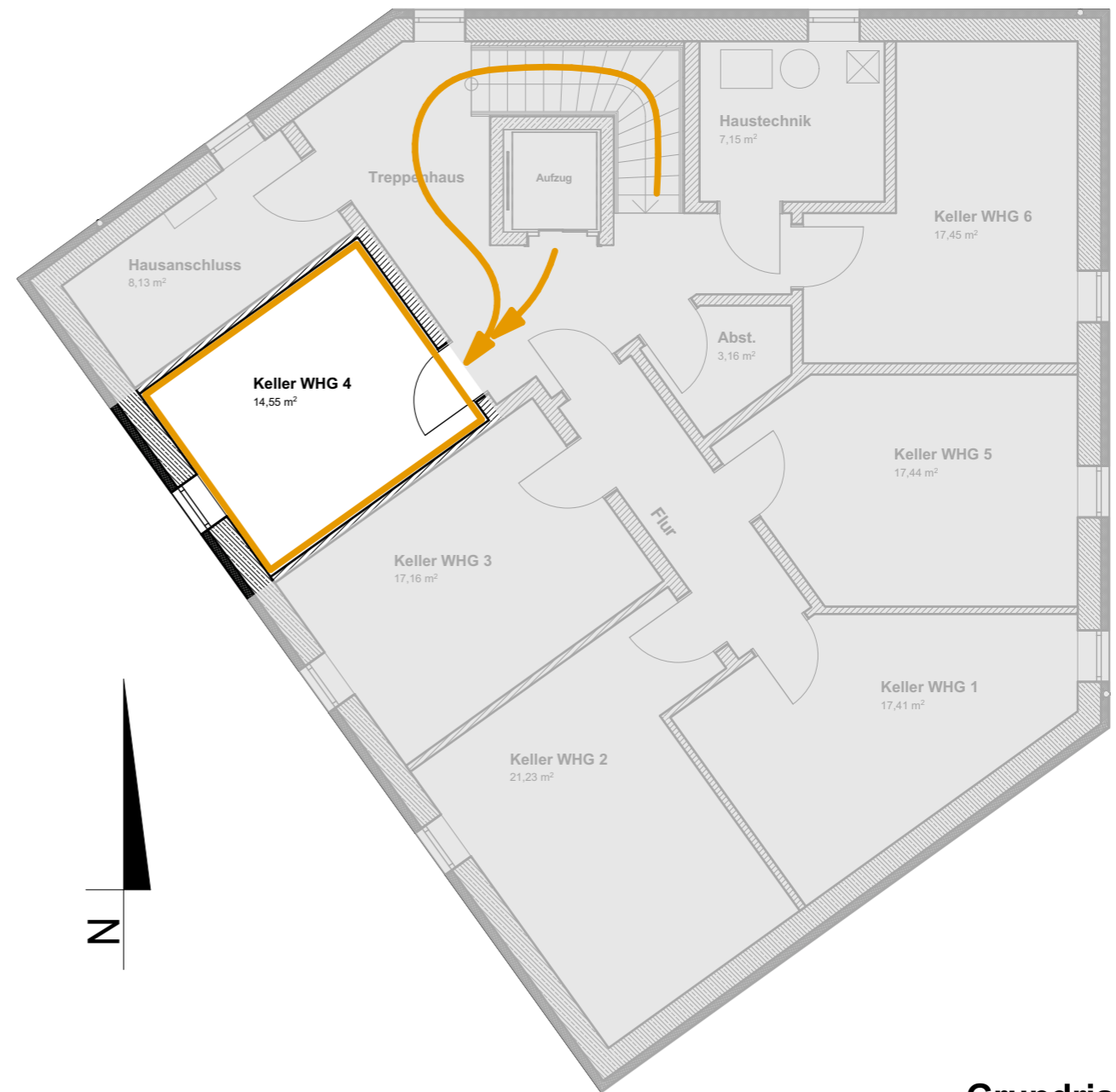
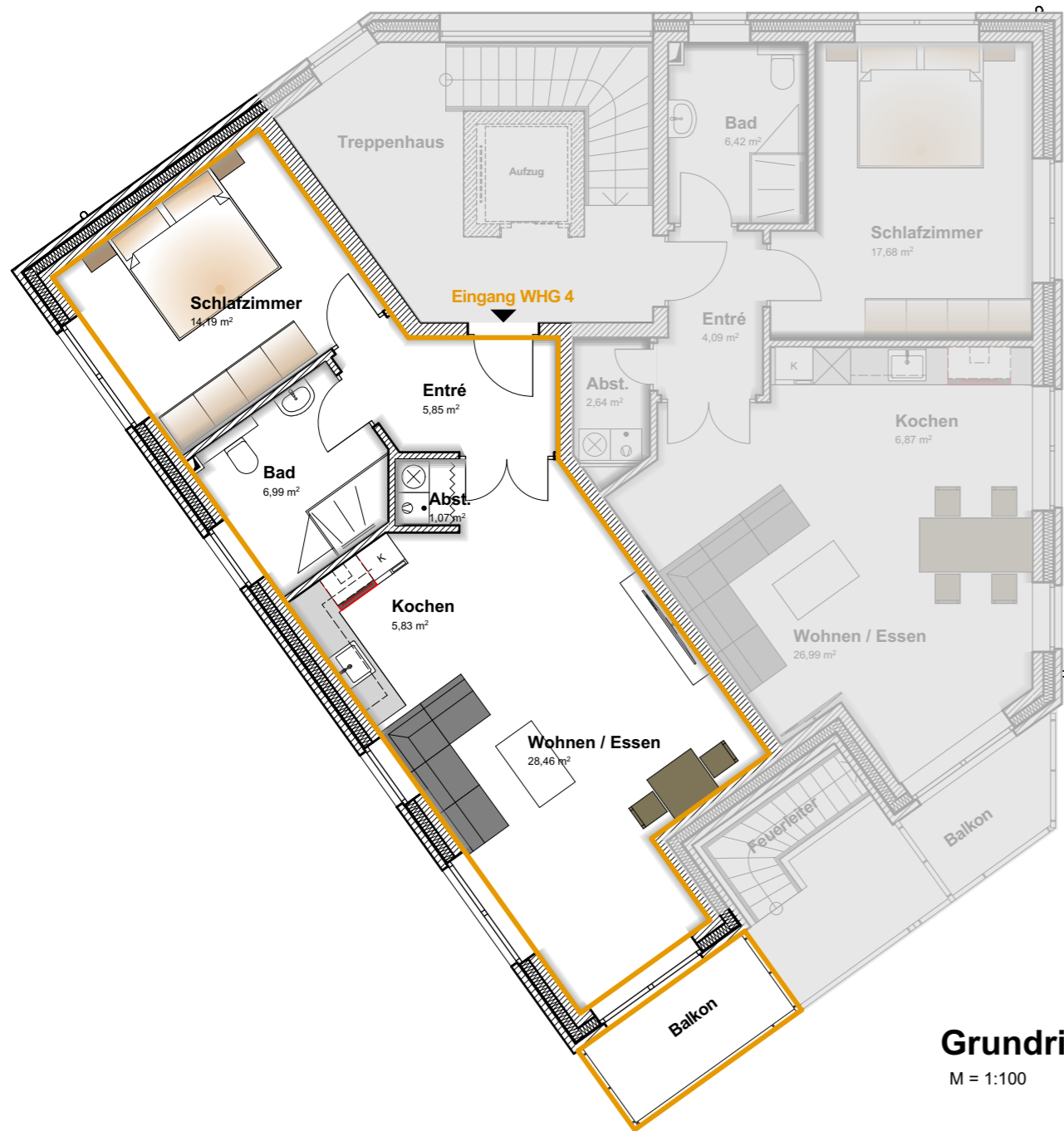


Flächen (m ²) zu: WHG 4	
2. Obergeschoss	= 62,39 m ²
2. OG-Balkon 1/4	= 1,34 m ²
Keller Nutzfl.	= 14,55 m ²
<hr/>	
Wohnfläche	= 63,73 m ²
Nutzflächen	= 14,55 m ²



Objekt:

Tönninger Weg 89a

Wohneinheit:

Wohnung 4 im 2. Obergeschoss
mit Balkon

NCC Immobilien
Grindelhof 57

20146 Hamburg

Tel: 040 - 870 808 47

eMail: info@ncc-immobilien.de