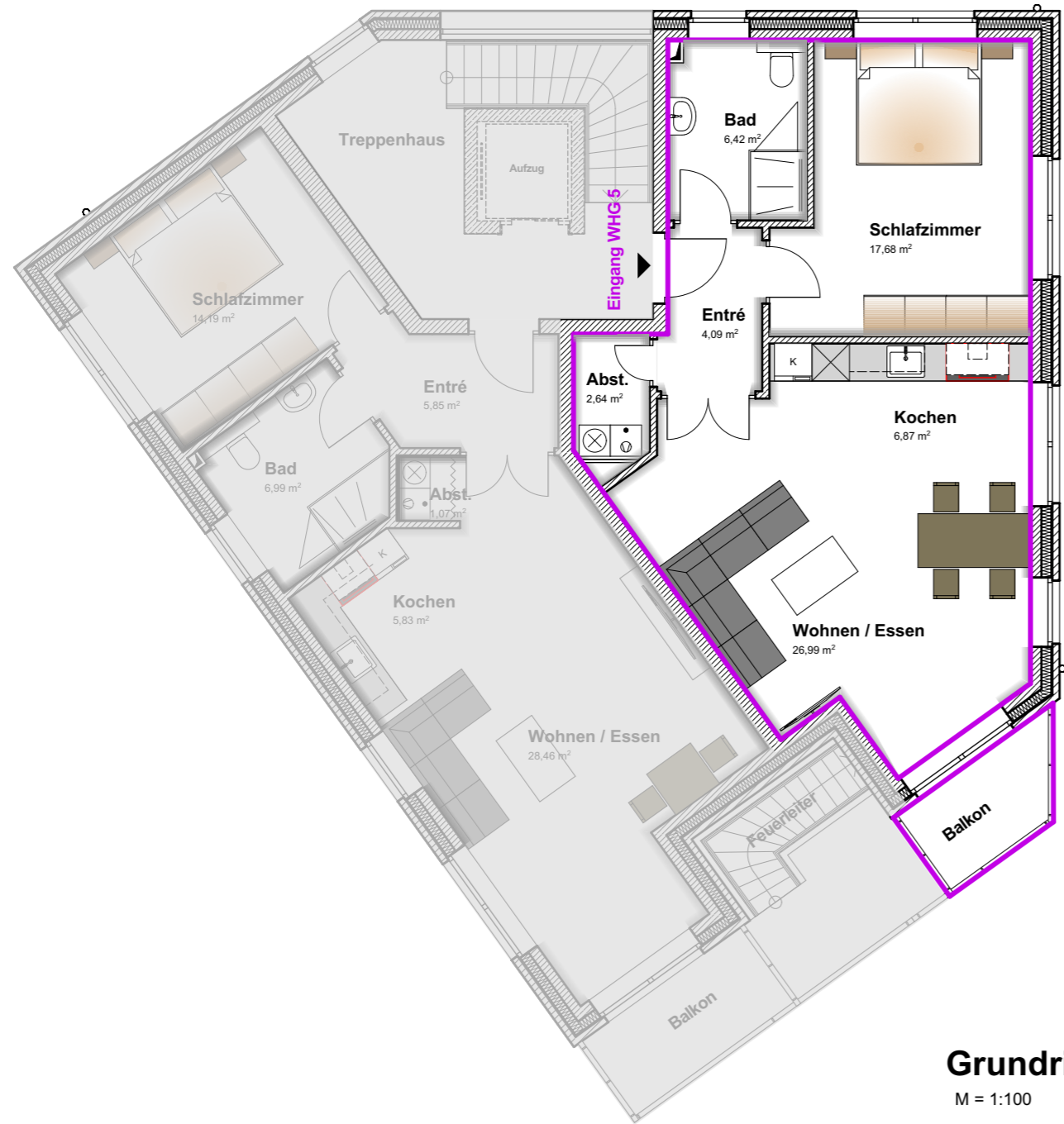
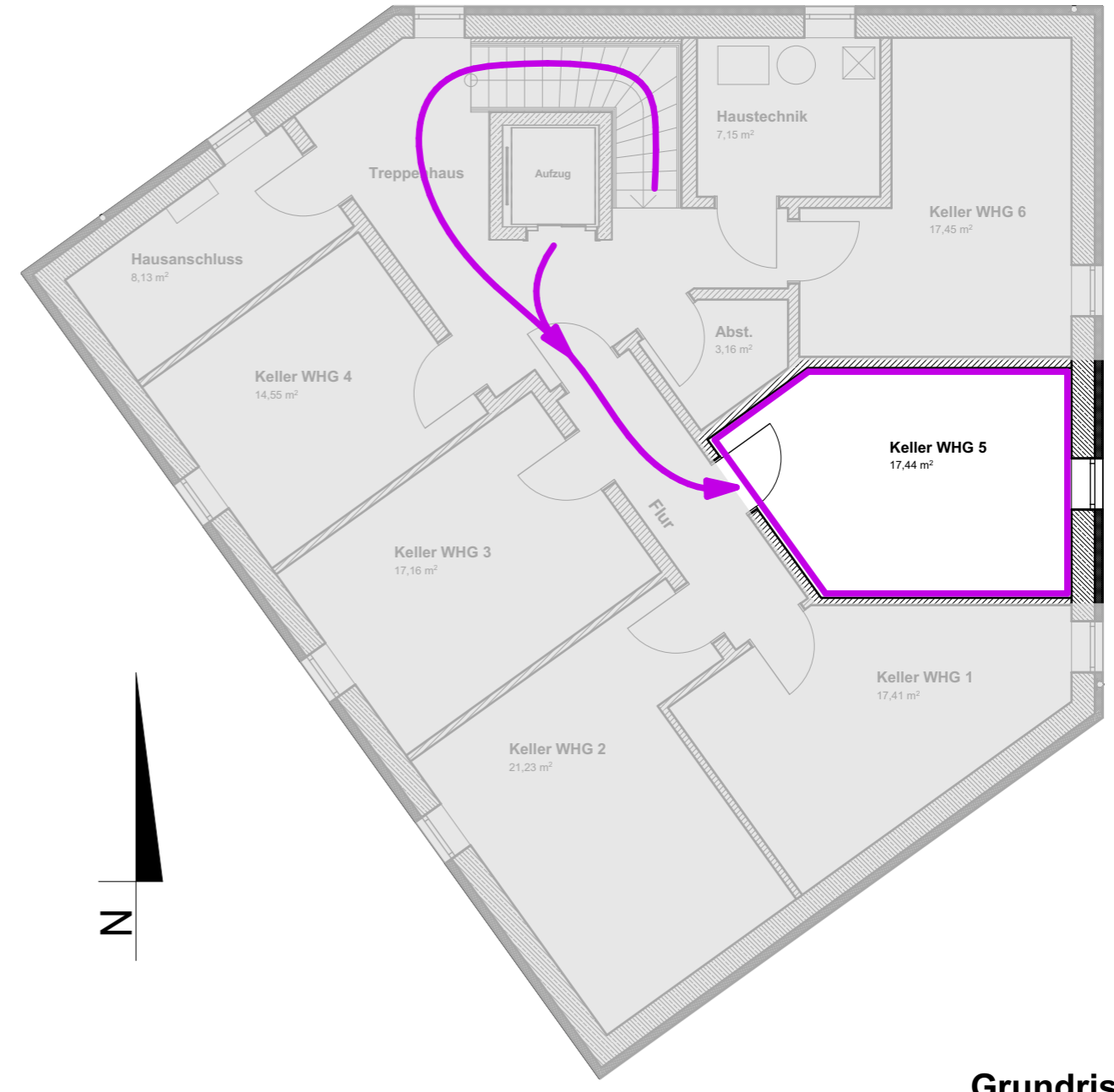


Flächen (m ²) zu: WHG 5	
2.Obergeschoss	= 64,69 m ²
2.OG-Balkon 1/4	= 1,08 m ²
Keller Nutzfl.	= 17,44 m ²
<hr/>	
Wohnfläche	= 65,77 m ²
Nutzflächen	= 17,44 m ²



Grundriss 2. OG
M = 1:100



Grundriss KG
M = 1:100

Objekt:

Tönninger Weg 89a

Wohneinheit:

Wohnung 5 im 2. Obergeschoss
mit Balkon

NCC Immobilien
Grindelhof 57
20146 Hamburg
Tel: 040 - 870 808 47
eMail: info@ncc-immobilien.de