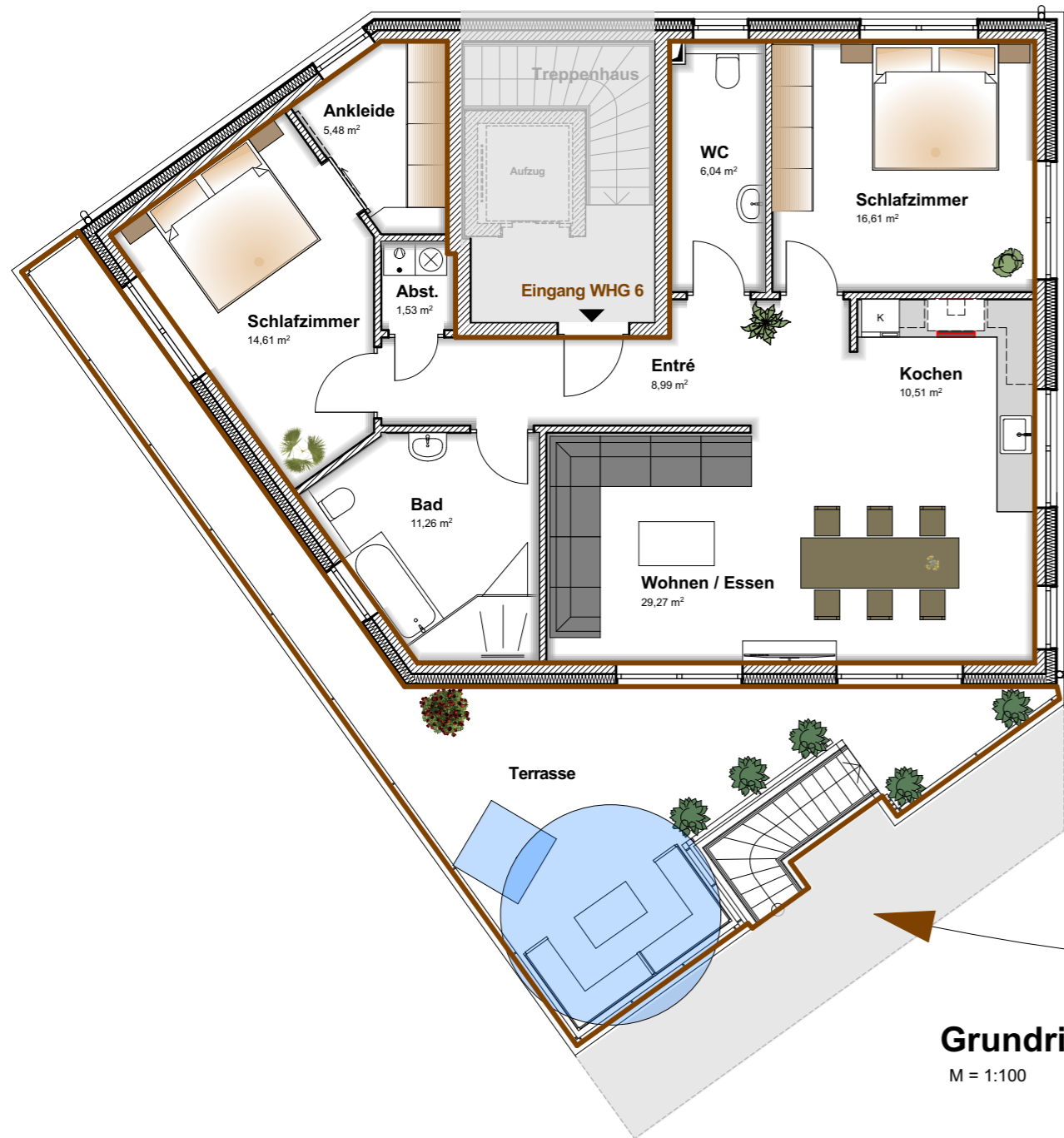


Flächen (m ²) zu: WHG 6	
Staffelgeschoss	= 104,30 m ²
SG-Terrasse 1/4	= 10,65 m ²
2.OG Treppe 1/4	= 2,34 m ²
Keller Nutzfl.	= 17,45 m ²
<hr/>	
Wohnfläche	= 117,29 m ²
Nutzflächen	= 17,45 m ²



Objekt:

Tönninger Weg 89a

Wohneinheit:

Wohnung 6 im Staffelgeschoss
mit Terrassenfläche u. Feuerleiter

NCC Immobilien
Grindelhof 57
20146 Hamburg
Tel: 040 - 870 808 47
eMail: info@ncc-immobilien.de